

På veg mot ein ny

BJØRNEFJORDEN KOMMUNE?

SAMAN FOR
VEKST OG UTVIKLING

Foto: Simen Soltvedt

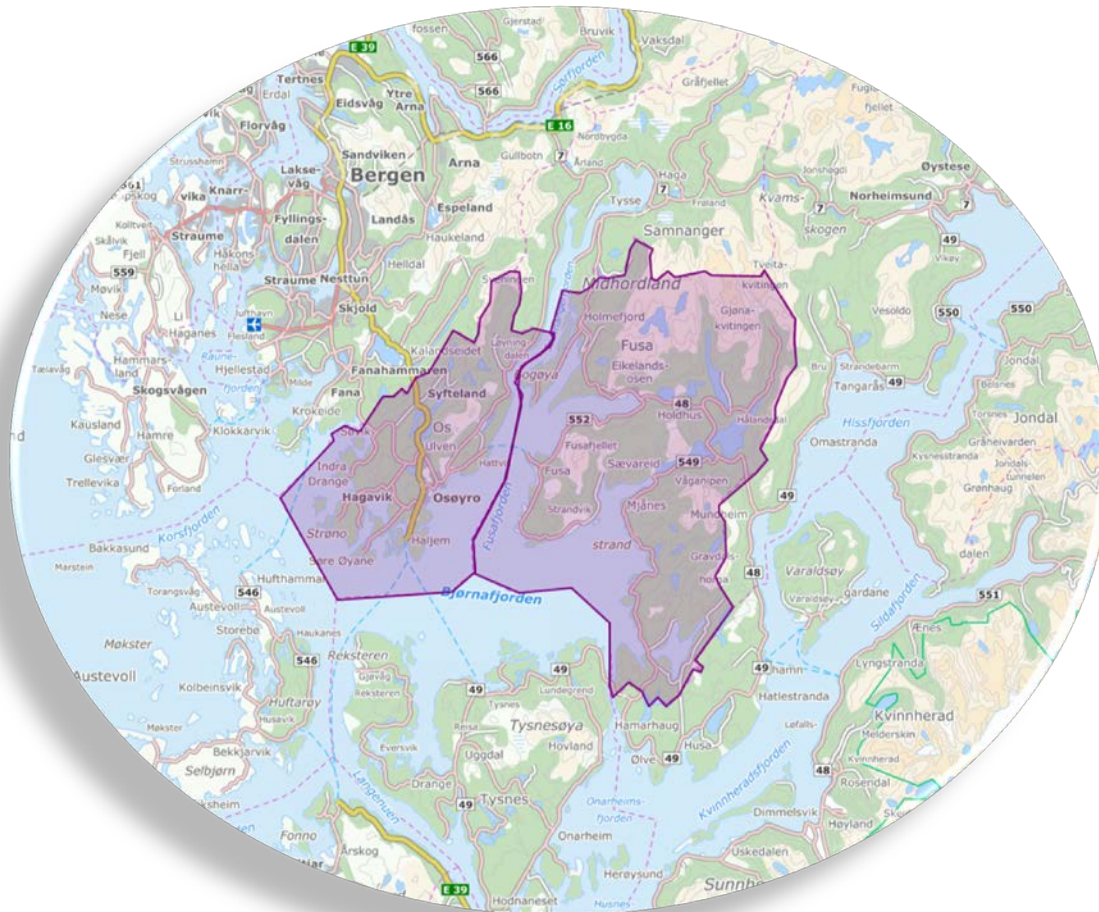


Innbyggjartal

Fusa 3.890 | Os 19.833

Nye Bjørnefjorden
kommune

23.723

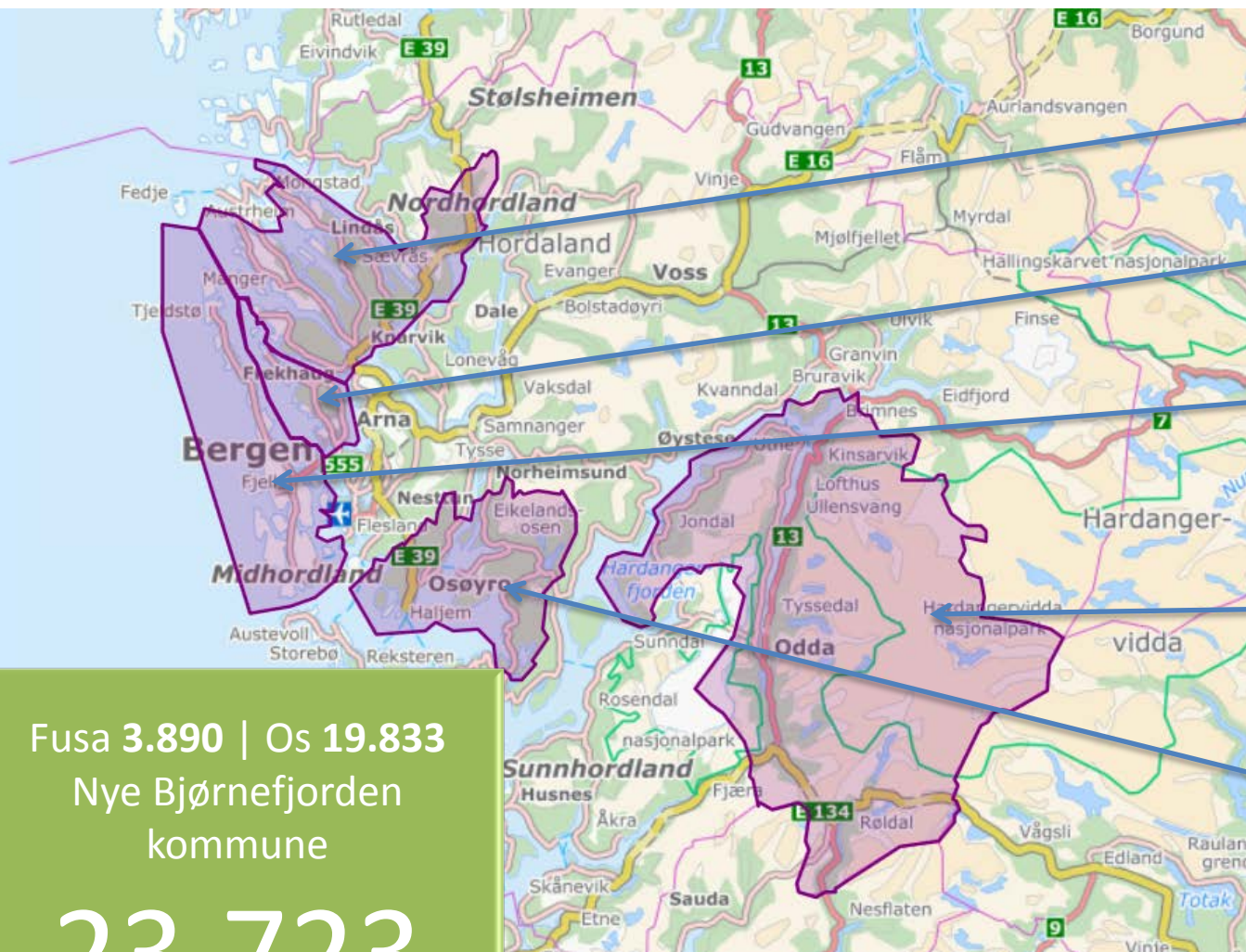


På veg mot ein ny

BJØRNEFJORDEN KOMMUNE ?



Reformstatus i Hordaland



Lindås, Meland og Radøy
28 567

Askøy
28 490

Fjell, Øygarden og Sund
36 747

Odda, Ullensvang og Jondal
11 442

Os og Fusa
23 723

Fusa 3.890 | Os 19.833
Nye Bjørnefjorden
kommune

23.723

På veg mot ein ny

BJØRNEFJORDEN KOMMUNE ?



Bakgrunn og mål for reforma

- Stortinget har vedtatt å gjennomføre ei kommunereform.
- Fylkesmannen har fått ansvar for å setje i gang dei regionale og lokale prosessane.

Regjeringa sine mål for reforma:

1. Gode og likeverdige tenester til innbyggjarane.
2. Heilskapleg og samordna samfunnsutvikling.
3. Bærekraftige og økonomisk robuste kommunar.
4. Å styrke lokaldemokratiet og gje større kommunar fleire oppgåver.

På veg mot ein ny

BJØRNEFJORDEN KOMMUNE ?



Prosessen 2015-2017

- Utgreiing frå Telemarksforsking hausten 2015 for Os, Fusa, Tysnes og Austevoll.
- Forhandlingar og samarbeid Os-Fusa-Tysnes våren 2016.
- Kommunestyremøta 18. mai 2016 i Fusa, Os og Tysnes ga det resultatet at Tysnes kommune sa nei til intensjonsavtalen datert 9. mai 2016. Os kommune sa ja til intensjonsavtalen og Fusa kommune tok intensjonsavtalen til orientering.

- Forhandlingsutvala for kommunereforma i Fusa og Os har lagt fram ein intensjonsavtale – ein avtale om at vi ønskjer å slå oss saman.
- Meiningsmåling vil bli gjennomført 9.-12. juni
- Vedtak i kommunestyra i Os og Fusa 22. juni.
- 1. okt 2016 – innstilling frå Fylkesmannen i Hordaland
- Våren 2017 endelig sak frå Regjeringa til Stortinget

På veg mot ein ny

BJØRNEFJORDEN KOMMUNE ?



Økonomisk status Os og Fusa

Inntekter (Kostra)	Fusa	Os	Bjørnefjorden
Sum driftsinntekter per innbyggjar	84 750	65 427	68 598
Av desse frie inntekter per innbyggjar	56 792	47 240	48 808

Lånegjeld (Kostra)	Fusa	Os	Bjørnefjorden
Netto lånegjeld i 2015 i % av brutto driftsinntekter	63,9%	107,5%	110,8 %
Netto lånegjeld i kr per innbyggjar	54 125	70 359	70 623

Lånegjeld mot brutto driftsinntekter (Kostra)	Fusa	Os	Bjørnefjorden
Netto lånegjeld (lånegjeld minus startlån)	228 542 000	1 444 161 000	1 672 703 000
Brutto driftsinntekter	242 483 000	1 266 518 000	1 509 001 000

På veg mot ein ny

BJØRNEFJORDEN KOMMUNE ?



Økonomisk status Os og Fusa

Utvalde nøkkeltal per 31.12.2016	Fusa	Os
Ubundne driftsfond	2 950 000	194 442 000
Ubundne investeringsfond	2 675 000	45 926 000
Premieavvik	12 227 000	6 026 000

Netto driftsresultat i % av brutto driftsinntekter	2012	2013	2014	2015
Fusa	-0,9 %	1,5 %	-1,8 %	0,7 %
Os	3,6 %	6,0 %	3,5 %	5,4 %

På veg mot ein ny

BJØRNEFJORDEN KOMMUNE ?



Kommuneøkonomi

- Den nye kommunen vil få 45 millionar kroner i eingongsstøtte og reformstøtte.
- Beheld dagens basistilskot (om lag 13 millionar kroner for kvar kommune) i 15 år + 5 år med nedtrapping, pluss får del i eit nytt regionsentertilskot.

- Dersom Os og Fusa blir slått saman etter reformperioden (1. januar 2018), ved tvang eller frivillig, vil den nye kommunen ikkje motta denne økonomiske støtta.
- Skattar og avgifter i den nye kommunen skal harmonerast. Det er eit mål at vi ikkje skal ha eigedomsskatt.

På veg mot ein ny

BJØRNEFJORDEN KOMMUNE ?



Helse og omsorg

- Tenestene skal plasserast med godt tilgjenge for innbyggjarane. Tenester som til dømes helsestasjon og fastlegar skal oppretthaldast i Eikelandsosen og Osøyro.
- Kommunesamanslåinga skal i seg sjølv ikkje føre til endringar i legevakttilbodet i Eikelandsosen og Osøyro.

- Fusa bu- og behandlingssenter og Luranetunet omsorgssenter skal halde fram som basar for omsorgstenestene i Bjørnefjorden kommune.

På veg mot ein ny

BJØRNEFJORDEN KOMMUNE ?



Oppvekst og kultur

- Kommunesamanslåinga skal ikkje i seg sjølv føre til endringar i barnehage- og skulestruktur.
- Ungdomsskuletilbodet skal oppretthaldast i både Fusa og Os.
- Bjørnefjorden kommune skal medverke til eit breitt kulturtilbod i heile kommunen

- Bjørnefjorden kommune vil arbeide i lag med Hordaland fylkeskommune for å oppretthalde Fusa vidaregåande skule, Os gymnas og Os vidaregåande skule.

På veg mot ein ny

BJØRNEFJORDEN KOMMUNE ?



Tekniske tenester og beredskap

Tekniske tenester

arealplanlegging, landbruksforvaltning, natur-/miljøforvaltning, byggesak, oppmåling, eigedoms-/kartdata, vatn/avløp, veg/trafikk og kommunal eigedom.

I den nye kommunen er forvaltningsoppgåver og myndigheitsutøving samla i større fagmiljø, medan drift og vedlikehald i hovudsak føregår lokalt der bygg og anlegg ligg.

Samfunnssikkerheit og beredskap

skal prege den nye kommunen sitt daglege arbeid. Organiseringa skal tuftast på lokal kunnskap, samordning av ressursar, godt tilgjenge og sterke fagmiljø.

Brann- og redningstenesta i Bjørnefjorden kommune skal lokalisrast med avdelingar i Os og Eikelandsosen.

På veg mot ein ny

BJØRNEFJORDEN KOMMUNE ?



Samferdsel og transport

- Osøyro vert kommunesenter i den nye kommunen. Eikelandsosen vert kommunedelsenter.
- Ein ny Bjørnefjorden kommune vil vere avhengig av gode ferje- og bussamband. Vi vil samarbeide med Hordaland fylkeskommune v/Skyss for å betre kollektivtilbodet i den nye kommunen.

- Bru over Bjørnefjorden vil ikkje ha særleg effekt for Fusa utan påkopling til E39 med bruløysing mot Fusa. Best effekt vil vi få om dette blir ei samankopling med E134, Hordalandsdiagonalen Odda - Bergen.
- Det vil vere ein ambisjon å ruste opp fylkesveg 552 Eikelandsosen - Osøyro med gul midtstripe.

På veg mot ein ny

BJØRNEFJORDEN KOMMUNE ?



Kommunale arbeidsplassar

- Vi skal ha robuste og heilskaplege fagmiljø i både Eikelandsosen og Osøyro.
- Å etablere ein ny kommune er teknisk sett ei verksemdsovertaking. Det inneber at dei tilsette er sikra rettane sine gjennom det som er fastsett i lov- og avtaleverk.
- Ingen kommunetilsette skal seiast opp som direkte følgje av samanslåinga.

- *Endring av oppgåver/tenestestad skal skje etter medverknad frå tillitsvalde.*
- *Tilsette skal ikkje få reduksjon i løna si som følgje av kommunesamanslåinga*
- *Det er eit mål at eventuell seinare bemanningsreduksjon som følgje av andre årsaker (t.d. økonomi) skal skje gjennom naturleg avgang.*

På veg mot ein ny

BJØRNEFJORDEN KOMMUNE ?



Vegen vidare

- Meiningsmåling 9.-12. juni
- Kommunestyra gjer sine endelege vedtak 22. juni.
- Fylkesmannen i Hordaland legg 1.oktober fram kva han meiner bør vere framtidig kommunestruktur.

- Basert på Fylkesmannen sitt framlegg, legg regjeringa fram forslag til handsaming i Stortinget våren 2017.
- Den nye kommunen vil i så fall gjelde frå 1. januar 2020.

På veg mot ein ny

BJØRNEFJORDEN KOMMUNE ?

